

入退室管理システム ACsmart

FeliCa/Mifare/I-CODE 対応



「極力シンプルに。」「でも、将来管理する扉が増えるかもしれない。」というお客様に最適のカードシステムです。

今お使いのFeliCaカード(鉄道・コンビニ)が使えます。

※NFCチップ搭載のモバイル端末、スマートフォンなどは登録できても照合NGとなる場合がありますのでご注意ください。

シンプル・スマートなデザイン

カードリーダーACS-FMIはカード照合時に全体が青く光るスマートなデザインです。

テンキー付カードリーダーACS-TMRは薄型デザインで2個用スイッチボックスに埋込設置、または付属の露出ボックスを使用して面付設置できます。(壁面取り付け時の厚み 埋込時:18.5mm、面付時:35mm)

FeliCa/Mifare/I-CODE対応

FeliCa/Mifare/I-CODEカードに対応。各カード固定読取モードとマルチリードの両方に対応しています。

照合方法は3パターンから選択 (ACS-TMR)

テンキー付きカードリーダーACS-TMRは「カード」のみ、「暗証番号」のみ、「カード+暗証番号」の3パターンの照合方法を混在して運用可能です。

1扉スタンドアロンから32扉一元管理まで

スタンドアロン運用はもちろん、各コントローラとパソコンをLANで接続すれば最大32扉まで一元管理が可能です。既設扉と増設扉の距離を気にしなくてもネットワークさえつながればOK。扉の増設も1扉ずつ無駄なく行えます。

管理ソフトはコントローラに付属

機器の設定、カードの登録・抹消、履歴検索などは全てコントローラに付属のソフトウェアで行います。

必要最小限の機能に絞ったシンプルなシステムですので設定調整も簡単です。

余裕のあるカード登録枚数、履歴メモリー件数

カード登録3,500枚、履歴はコントローラ内SDカードに最大500万件と余裕のあるメモリー件数です。

アンチパスバック機能

1扉毎のアンチパスバック機能付きですので、伴連れ入室・退室を抑止します。

カレンダー、スケジュール機能

8パターンのカレンダー設定、50パターンのスケジュール設定機能により、電気錠の解錠スケジュールやカードの通行権限を設定することができます。

警備セット/リセット機能

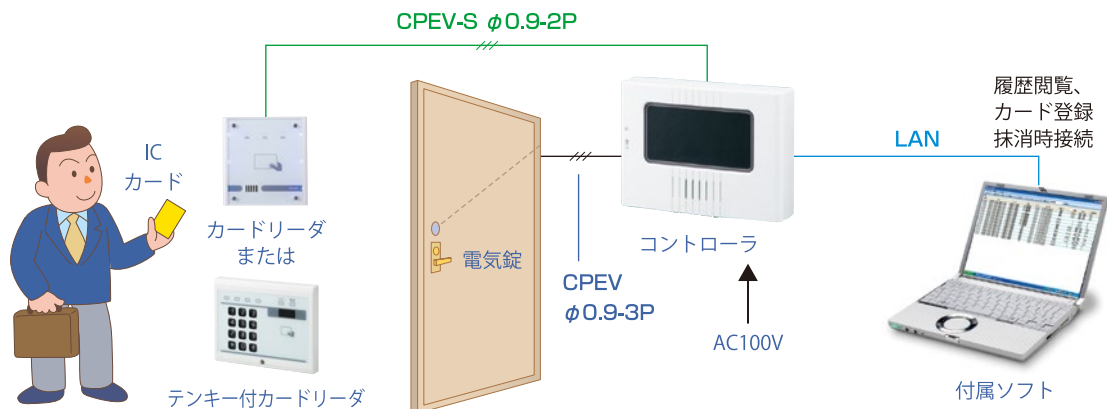
ACS-FMIにオプションの警備卸ユニット【ACS-KBU】を組み合わせることで、ローカルの警備システムとして動作可能。ACS-TMRはテンキー操作との併用でそのままローカルの警備システムとして動作可能ですので、入退室と警備セット/リセットの一元管理が可能です。

※1システム内にACS-TMRとACS-FMIを混在して使用しないでください。

▶ システム構成・運用パターンイメージ

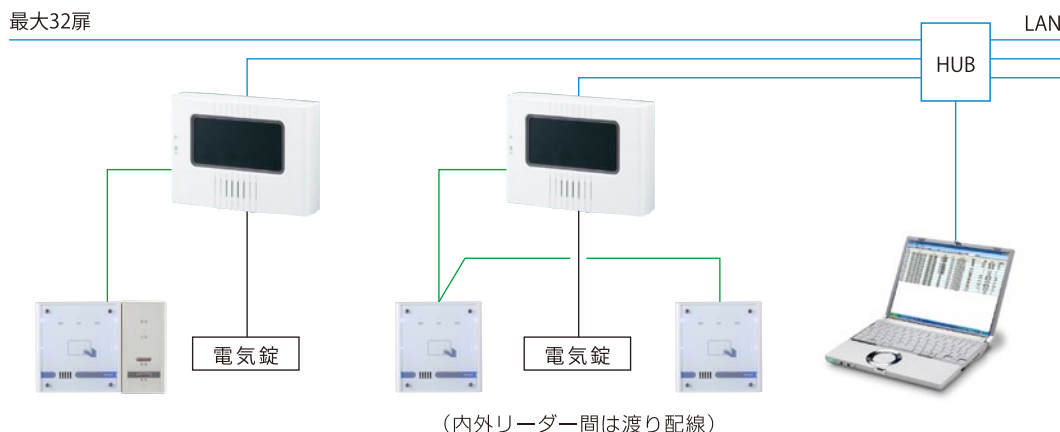
1扉～数扉の小規模システムで通用口、オフィス出入り口、サーバールームなどの個別入室制限

スタンドアロン運用



- ・カードを鍵代わりにして電気錠を解錠、扉を開閉すると自動的に施錠します。
- ・カードの登録・抹消や履歴を閲覧する際にパソコンを接続。常時接続しておく必要はありません。
- ※ACS-TMRと連動可能なコントローラ VerはV0310以降、管理ソフトはACS-Client Ver3.0.1.0以降となります。

多ゲート管理運用

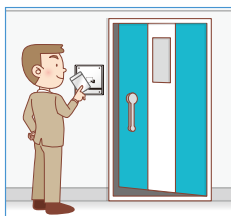


- ・付属のソフトにより最大32扉まで一元管理が可能。コントローラとパソコンをLANで接続するだけです。
- ・64パターンのカード権限設定により、「どの扉を」「誰が」「いつ」操作できるかの通行操作権限と警備権限を個別に設定できます。
- ・入室時にカードを照合しなければ退室できない、退室時にカードを照合しなければ再入室できない「アンチバスバック機能」により、伴連れ入室を抑制。誰がいつ入室・退室したかの記録をより正確に残します。
- ※1システム内にACS-TMRとACS-FMIを混在して使用しないでください。

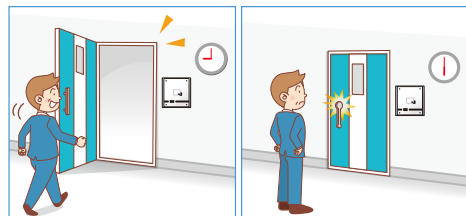
運用パターンイメージ

運用目的・用途に応じた各種機能

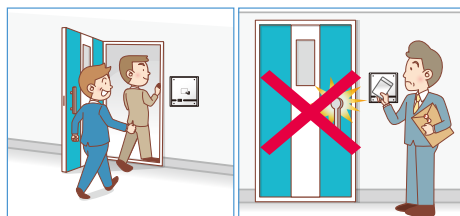
カードを
鍵代わりにして入室



スケジュール運用によるフリー入室時間設定
 入室可能時間権限設定



アンチバスバック機能により、
共連れ入室→退室禁止、共連れ退室→入室禁止



▶ システム構成・運用パターンイメージ(警備連動)



カードリーダー ACS-FMI
警備ボタンユニット ACS-KBU

警備を
開始します

ピッ

警備を
解除します

戸締まりを
確認して
もう一度警備を
開始してください

戸締まりを
お確かめ
ください

カードを
お確かめ
ください



テンキー付カードリーダー ACS-TMR

- ・ ACS-FMIに警備釦ユニットを組み合わせてることにより、ローカルの警備システムとして動作可能。
- ・ ACS-TMRはテンキー操作との併用でそのままローカルの警備システムとして動作可能ですので、入退室と警備セット/リセットの一元管理が可能です。
- ・ 汎用入力6点、汎用出力8点をコントローラに標準装備。それぞれ下記項目から動作設定可能です。

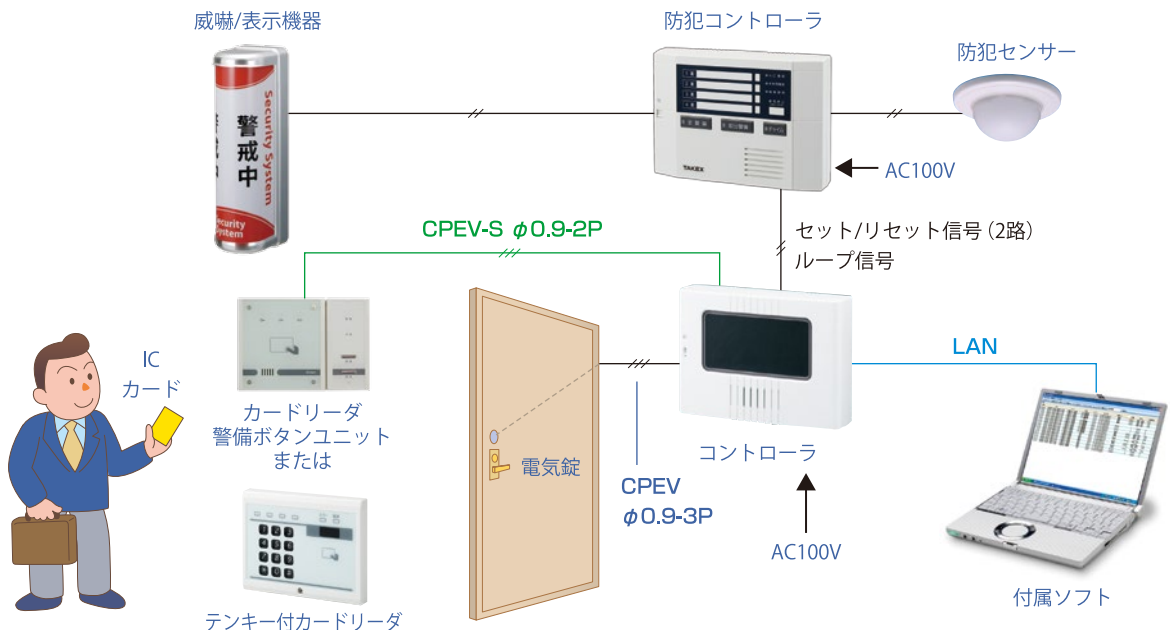
〈汎用入力〉

連続解錠(ワンショット/オルタネート)、警備解除(ワンショット/オルタネート/ラッチ)、火災信号入力、警備セット入力、警備リセット入力、センサ(a / b接点)、照合停止(a / b接点)、センサーループ、一時解錠

〈汎用出力〉

盗難警報(a / b出力)、電気錠異常(a / b出力)、扉解放(a / b出力)、こじ開け(a / b出力)、電気錠代表警報(a / b出力)、通信異常(a / b出力)、タンパ異常(a / b出力)、解錠、施錠、扉開、扉閉、警備中(ON / OFF)、照合出力(入側/出側)、センサ(a / b出力)、解除照合、自動ドア、NG表示連動(a / b出力)

※ソフトウェア、コントローラのバージョンにより、未対応の汎用入出力があります。



ソフトウェアの各種設定・管理画面

ACsmartは必要最小限の機能に絞ったシンプル設計です。
各種設定・運用管理は付属のソフトウェアにより簡単にできます。

■ **簡単ソフトウェア設定** 以下の5項目を操作・設定するだけで基本的な運用を開始できます。

・ネットワーク設定

パソコン～コントローラ間のLAN接続を設定

・扉設定

扉の名称、電気錠の種類などを設定

・時刻設定

状態表示画面で時計を設定

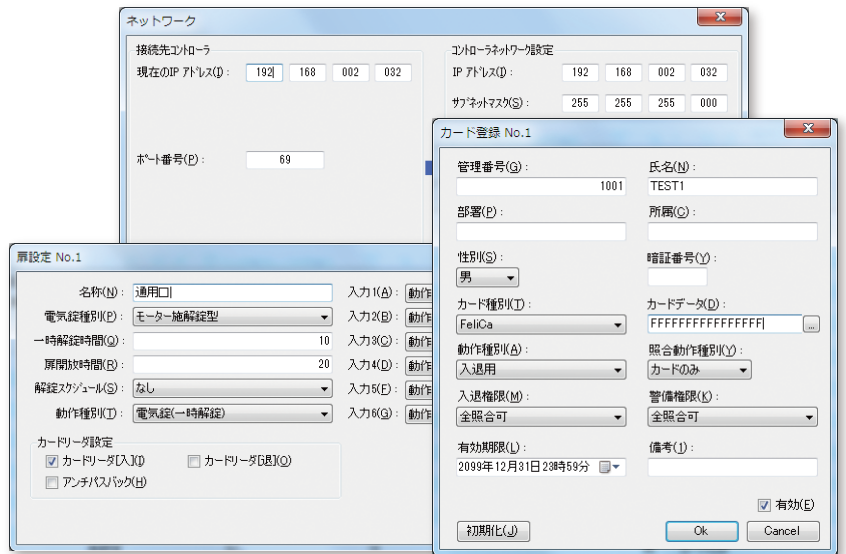
・個人情報設定

個人情報、カードデータ、暗証番号を入力

※CSVデータで個人情報を編集、
インポートすることもできます。

・コントローラへ設定情報を書き込み

設定・登録した情報を[通信(C)]>[書き込み(W)]で
コントローラに情報を送って運用開始!



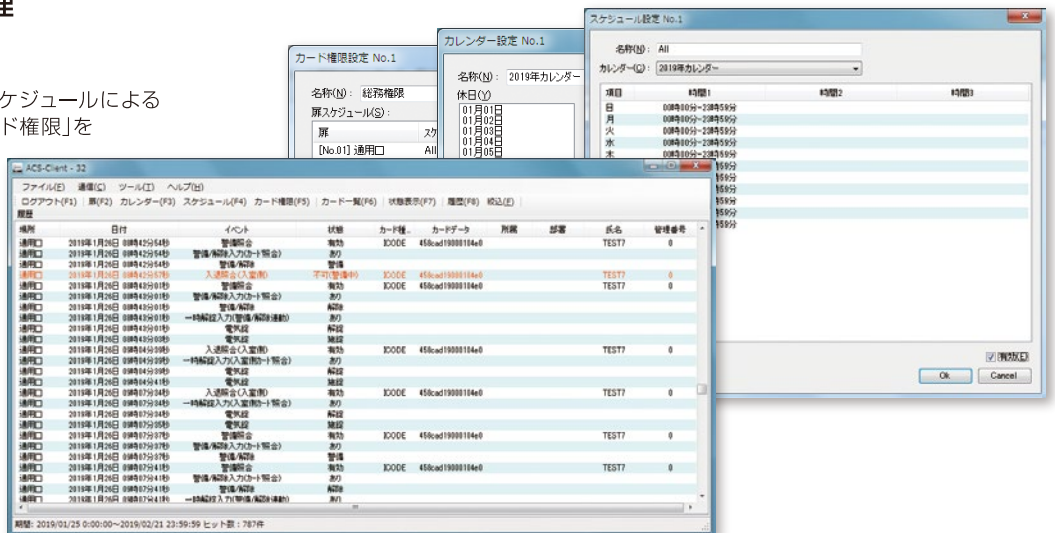
■ 応用設定、履歴管理

・スケジュール機能

必要に応じてカレンダー、スケジュールによる
「解錠スケジュール」や「カード権限」を
設定することができます。

・履歴管理

検索・表示、CSV出力



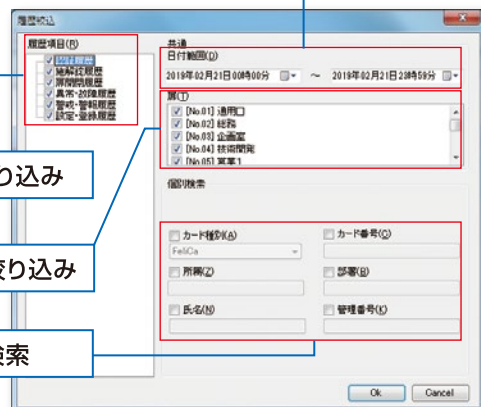
履歴表示を絞り込み検索

日付を指定

項目別絞り込み

扉 No.で絞り込み

個別検索



[通信(C)]>[ログ取得(L)]メニューで日付範囲を指定してコントローラ内のログ情報を収集すると、全てのコントローラの履歴を一括で表示できます。

表示された履歴情報は「日付」、「履歴項目」「扉No.」などの条件を決めて検索・表示直すことが出来ます。

「個別検索」では、特定の個人(「カード番号」、「氏名」)や、グループ(「所属」、「部署」)などの検索条件が設定できます。

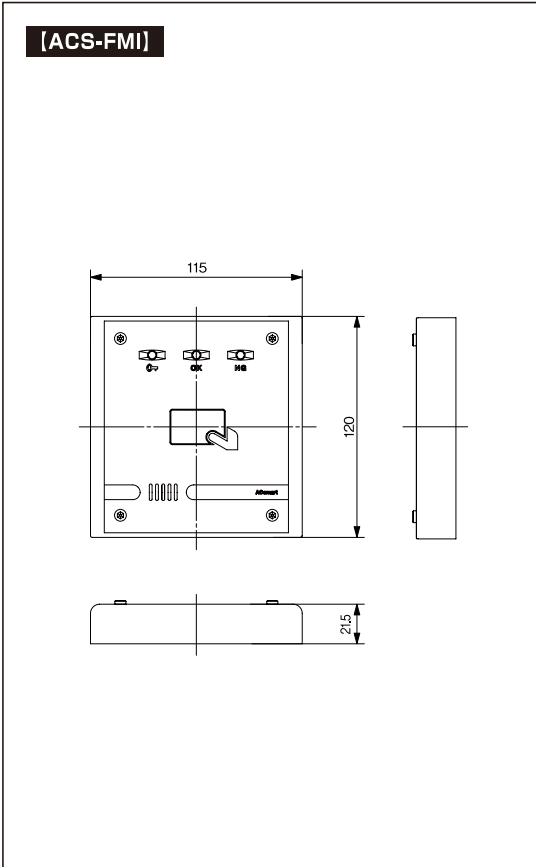
※表示中の履歴を「ファイル(F)」>「エクスポート(E)」メニューでCSVデータとして保存することができます。

管理ソフトの動作環境

対応OS	Microsoft Windows 7 / 8.1 / 10 (32/64ビット版)
環境	.NET Framework 3.5、Windows Installer3.1以上
ハードウェア	上記OS、アプリケーションが動作するコンピュータ

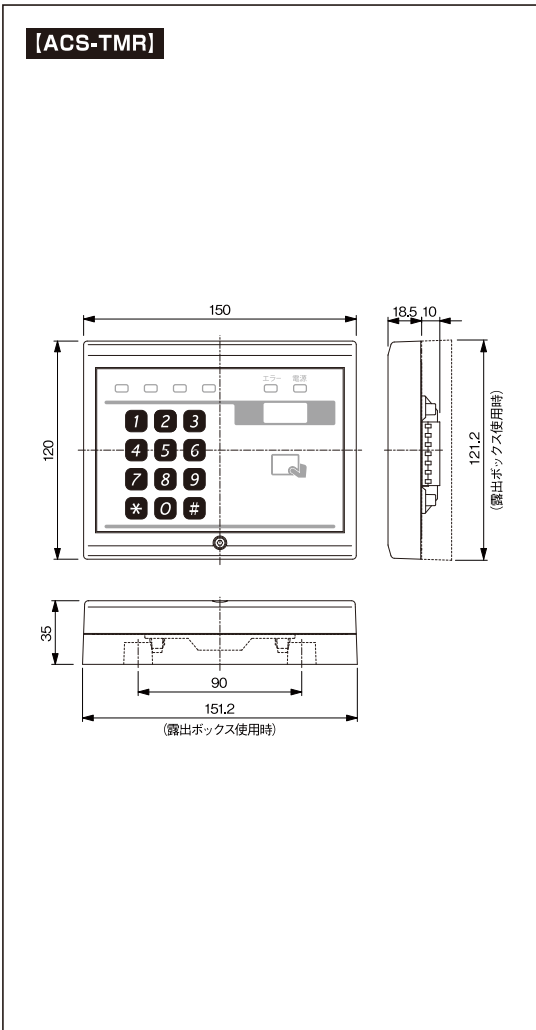
入退室管理システム ACsmart

■ 外形寸法図 (単位: mm)



■ 仕様

品名	ACsmart カードリーダ
品番	ACS-FMI
適合カード	FeliCa(IDm)/Mifare(UID)/I-CODE(UID)
カード検出距離	3cm以下(使用するカード、タグにより異なります)
電源電圧/消費電流	DC12V±10% 300mA 以下 (コントローラより供給)
表示灯基本動作	サイドLED(青): 待機時 暗点灯、照合時 約1秒 明点灯 待機時 点灯/消灯切替可 解錠LED(緑): 解錠時点灯、電気錠異常時点減 照合LED(青): カード照合OK 時約1秒点灯 照合エラーLED(赤): カード照合NG 時約1秒点灯
ブザー/音声出力	電気錠解錠カード照合OK時:「ピッ」 未登録・権限無しカード照合時:「カードをお確かめください」 警備(一時解錠)モード、 権限無しカード照合時:「このカードでは操作できません」 警戒セット時:「警備を開始します」 警戒リセット時:「警備を解除します」 ループ異常時警備ボタン押下:「戸締まりをお確かめください」 ループ異常時警備押下+カード操作:「解除ボタンを押してください……、警備を開始します」 ループ異常時警備押下+カード操作 → 解除ボタン押下:「戸締まりを確認してもう一度警備を開始してください」 警戒中、電気錠解錠カード操作時:「ビビ」 警戒中センサー発報時:「ビビビビビビビ……」 (30秒間鳴動、ON/OFF 切替可)
コントローラ間接続	CPEVSφ0.9-2P (入退室2リーダ接続時、RS-485は渡り配線) 延べ100m 以内
配線接続	端子式
使用可能周囲温度	0℃~+40℃
使用可能周囲湿度	20%~85%RH以下(結露なきこと)
設置場所	屋内(壁面取付)
質量	約250g
外觀	本体:樹脂(ホワイト) フロントパネル:樹脂(ライトグリーン)

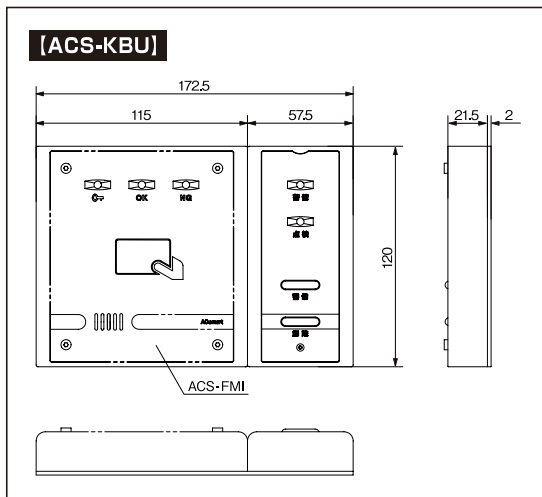


品名	ACsmart テンキー付カードリーダ
品番	ACS-TMR
適合カード	FeliCa(IDm)/Mifare(UID)/I-CODE(UID)
カード検出距離	2cm以下(使用するカード、タグにより異なります)
消費電力/消費電流	DC12V±10% 300mA以下 (コントローラより供給)
表示灯基本動作	解錠LED(緑): 解錠時点灯、電気錠異常時点減 警戒LED(緑): 警戒セット中点灯 セット・リセット操作中点減 ループLED(赤): 警戒リセット中ループ異常時点灯 侵入警報発生時点減 照合LED(青): カード、暗証照合OK時約1秒点灯 エラーLED(赤): カード、暗証照合NG時約1秒点灯 暗証パネルティによる操作禁止中点灯
ブザー/音声出力	電気錠解錠カード照合OK時:「ビー」 未登録・権限無しカード照合時:「カードをお確かめください」 権限無しカード照合時:「このカードでは操作できません」 未登録・権限無し暗証操作時:「ビビ」 警戒セット時:「警備を開始します」 警戒リセット時:「警備を解除します」 ループ異常時「*」押下:「戸締まりをお確かめください」 ループ異常時「*」押下+カード操作:「ビビビビビビビ……、警備を開始します」 ループ異常時「*」押下+カード操作 → 「*」押下:「戸締まりを確認してもう一度警備を開始してください」 警戒中、電気錠解錠操作時:「ビビ」 警戒中センサー発報時:「ビビビビビビビ……」 (30秒間鳴動、ON/OFF 切替可)
コントローラ間接続	RS-485(CPEVSφ0.65-1PまたはCPEVSφ0.9-1P) DC12V電源線(φ0.65-1Pまたはφ0.9-1P) (入退室2リーダ接続時、RS-485は渡り配線) 延べ100m 以内
配線接続	端子式
使用可能周囲温度	0℃~+50℃
使用可能周囲湿度	20%~85%RH以下(結露なきこと)
設置場所	屋内・半屋外(直接雨のかからないところ)
質量	埋込時:約300g 露出時:約330g
外觀	本体:樹脂(ホワイト) フロントパネル:樹脂(ライトグリーン)

・FeliCaは、ソニー株式会社が開発した非接触ICカードの技術方式です。・FeliCaは、ソニー株式会社の登録商標です。
・MifareおよびI-CODEは、NXPセミコンダクターズ社の登録商標です。

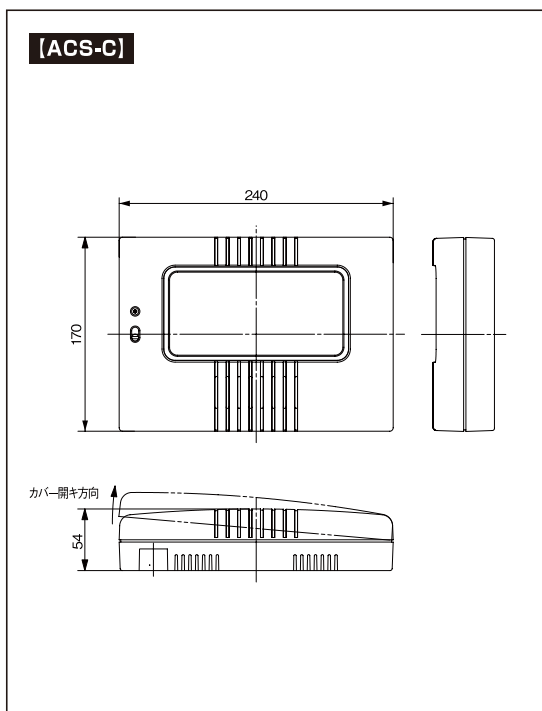
入退室管理システム ACsmart

■ 外形寸法図 (単位: mm)



■ 仕様

品名	ACsmart 警備ボタンユニット
品番	ACS-KBU
電源電圧 / 消費電流	DC12V±15% 10mA 以下 (コントローラより供給)
表示灯動作	警備LED(緑): 警備セット時点灯、リセット時消灯、セット/リセット操作中点滅 点検LED(赤): センサーループ異常時点灯、正常時消灯、警報動作時点滅
操作ボタン	警備: 警備セット操作時押下 解除: 警備リセット操作時押下
接続機器	カードリーダー ACS-FMI
配線接続	コネクタコード式
使用可能周囲温度	0℃~+40℃
使用可能周囲湿度	20%~90%RH以下(結露なきこと)
設置場所	屋内(壁面取付)
質量	約150g
外觀	本体: 樹脂(ホワイト) フロントパネル: 樹脂(透明)



品名	ACsmart コントローラ
品番	ACS-C
電源電圧	AC100V 50/60Hz または DC24V±10%
消費電力 / 消費電流	AC100V 時25W 以下、DC24V 時1A 以下(カードリーダー2台および電気錠接続時)
カード登録数	最大3500枚
履歴件数	本体内蔵SD カード内に最大500万件
適合電気錠	モーター錠 通電時解錠型ストライク 通電時施錠型ストライク 通電時解錠型 通電時施錠型 瞬時通電施錠型(有極・無極)自動扉
外部入力	一時解錠入力: 無電圧a接点入力(ワンショット) 連続解錠入力: 無電圧a接点入力(ラッチ) 汎用入力×6点: 無電圧接点入力
外部出力	セット/リセット出力: 無電圧リレー接点 DC30V 0.5A 以下 汎用出力×8点: フォトモス出力 DC30V 0.1A 以下
カードリーダー間接続	CPEVSφ0.9-2P 2台のカードリーダー(入室・退室)を接続する場合、RS-485は渡り配線 延べ100m以内
配線接続	端子式
パソコン間接続	10BASE-T/100BASE-TX(UTP カテゴリー5 以上) RJ45 コネクタ
使用可能周囲温度	0℃~+40℃
使用可能周囲湿度	20%~90%RH以下(結露なきこと)
設置場所	屋内(壁面取付)
質量	約800g
外觀	樹脂(ホワイト)

■ オプション (別売品)



■「FeliCa」はソニー株式会社の登録商標です。 ■「FeliCa」はソニー株式会社が開発した非接触ICカードの技術方式です。
■「Mifare」および「I-CODE」はNXPセミコンダクターズ社の登録商標です。 ■Windowsは米国Microsoft Corporationの米国およびその他の国における登録商標または商標です。

■ 品質保証とアフターサービス■

お客様のご要望にスピーディに対応できる品質保証体制とアフターサービス体制を整えています。
■**保守点検** 本商品の機能を常に正常に保つために日常点検及び定期点検を心がけてください。弊社製品を安全にご使用いただくため、必ず商品添付の「取扱説明書」をよくご確認の上、正しく設置・運用してください。

■**おことわり** 弊社の商品は各種の監視、警戒、報知、起動、威嚇、忌避、制御、護身、ヘルスクエア用途などに使用するもので盗難防止器、犯行防止器、災害防止器、環境破壊防止器、人身事故防止器、医療用機器ではありません。万一発生した盗難事故、人身事故、災害事故、環境破壊事故、施工上の不備及び機器のご使用方法の誤り、保守点検の不備、天災地変(誘導雷サージ含む)などによる事故損害については責任を負いかねますのでご了承ください。



竹中センサーグループ
アクセス機器事業部
事業本部 〒607-8156 京都市山科区東野五条通外環西入83-1 TEL(075)594-7211(代) FAX(075)501-2085
札幌 (011)281-4641 仙台 (022)268-2411 郡山 (024)962-4310 高崎 (027)327-3981
さいたま (048)653-7531 千葉 (043)202-2551 東京 (03)5805-8081 立川 (042)540-1665
横浜 (045)471-8467 長野 (026)229-8130 静岡 (054)254-8330 名古屋 (052)209-9366
金沢 (076)234-7201 京都 (075)593-3171 大阪 (06)6360-6881 神戸 (078)230-6112
広島 (082)223-1138 高松 (087)821-0025 福岡 (092)471-6245 熊本 (096)387-3911
U.S. 408-747-0100 U.K. 01256-475555 AUS. 03-9544-2477

※このカタログについてのお問い合わせは、販売店もしくは、当社にご相談ください。

■販売店名■

<https://www.take-ex.co.jp/> 弊社ホームページで最新の情報をご案内申し上げます。

●仕様など予告なく変更する場合がありますのでご了承ください。 ●このカタログの記載内容は2019年11月現在のものです。

CAT.NO.TD1911-02AD101-9